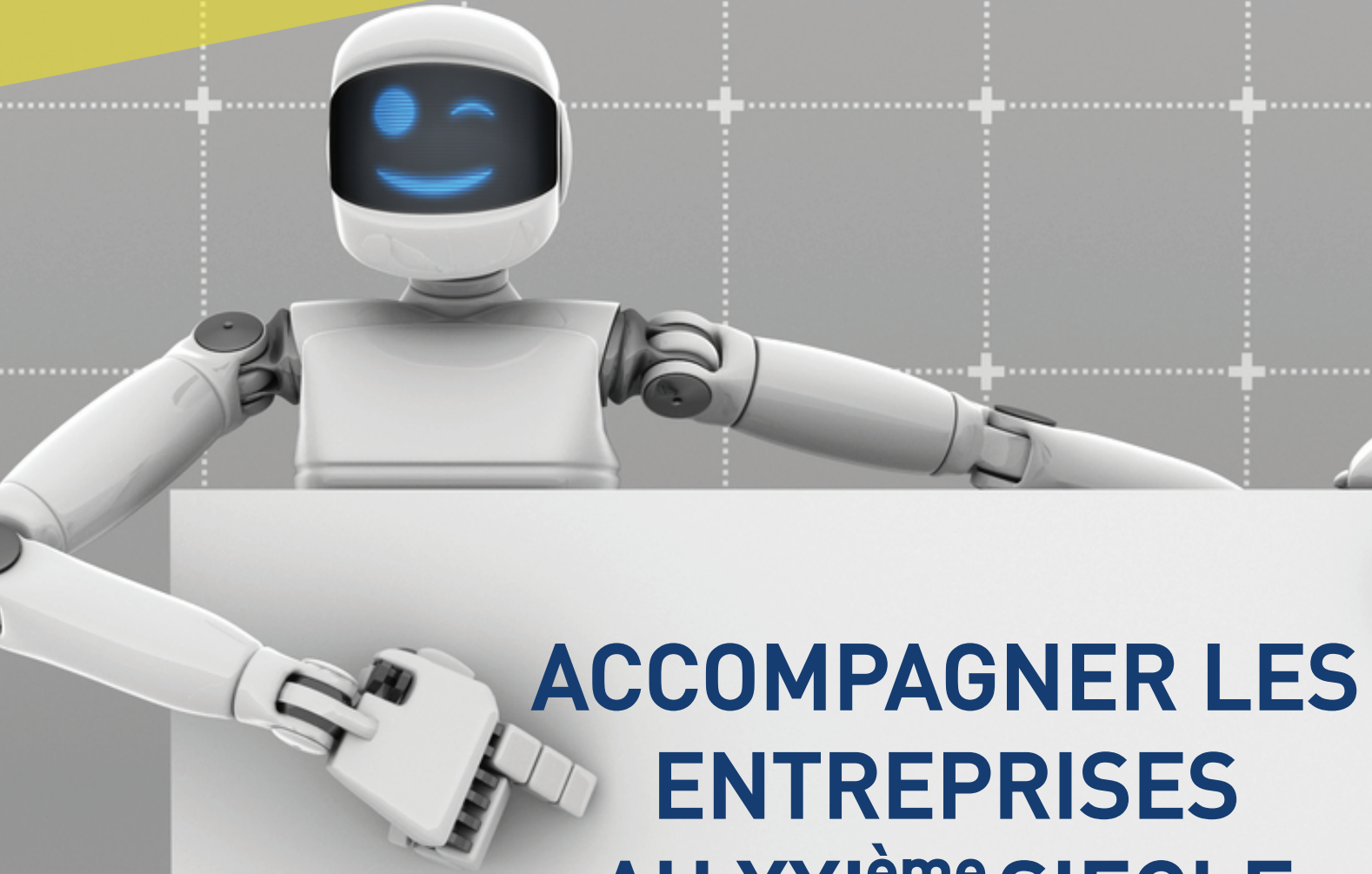


# Convergence

Cahier technique N°1

Tarif adhérent : 20€ TTC

Tarif non-adhérent : 40€ TTC



## ACCOMPAGNER LES ENTREPRISES AU XXI<sup>ème</sup> SIECLE

**Dossier réalisé par :**

Jean-Jacques Pluchart, professeur émérite à  
l'Université Panthéon Sorbonne

© CCEF



Compagnie des Conseils  
et Experts Financiers

# Préface

## Accompagner les entreprises au XXI<sup>e</sup> siècle



Par **André-Paul Bahuon**,  
Président de la CCEF

La CCEF a pour vocation de s'intéresser à l'interprofessionnalité entre les métiers du conseil aux entreprises, et de développer leur coopération. Cette mission trouve sa pleine justification dans l'environnement actuel, marqué par la révolution digitale et collaborative, mais aussi par de nouvelles réglementations de nos professions et par une profonde mutation des attentes de nos clients.

Ce dossier hors-série de notre revue dresse une recension des derniers ouvrages, rapports et communications professionnels et scientifiques sur l'accompagnement des entreprises (notamment digitales). Cet état des lieux vise à explorer les voies offertes à nos cabinets afin de digitaliser – ou plutôt de « phygitaliser » - certaines de nos pratiques et de développer des relais de croissance hors des cœurs de nos métiers.

Ce dossier introduit un ouvrage collectif restituant les réflexions et les témoignages d'un groupe d'études constitué de membres de la CCEF et d'universitaires. Ces réflexions s'inscrivent dans le cadre d'une coopération entre notre association et le laboratoire de recherche de l'Université Paris I Panthéon Sorbonne.

Je remercie particulièrement Jean-Jacques Pluchart qui a su impulser, auprès de votre serviteur, cette nouvelle aventure de la CCEF au service de ses adhérents, mais aussi, au profit de l'environnement professionnel, et des décideurs politiques et économiques.

André-Paul Bahuon

# Accompagner les entreprises au XXI<sup>e</sup> siècle<sup>1</sup>

## Sommaire

<b>Préface</b> par André-Paul BAHUON, Président de la CCEF .....	3
<b>Avant-propos</b> .....	6
● <b>Partie I - Les nouveaux besoins d'accompagnement entrepreneurial et managérial (AEM)</b> .....	8
1.1. La transformation de l'entreprise et de l'entrepreneur .....	8
1.2. La digitalisation et l'uberisation des processus des entreprises .....	10
1.3. La mutation des compétences des entrepreneurs et des managers .....	11
1.4. La redéfinition des besoins d'accompagnement .....	15
● <b>Partie II - L'offre d'accompagnement entrepreneurial et managérial (AEM)</b> .....	16
2.1. Les ressources de l'AEM .....	16
2.2. Les pratiques de l'AEM .....	17
2.3. Les réseaux de l'AEM .....	18
2.4. Les performances de l'AEM .....	19
● <b>Partie III - Les relais de croissance des métiers du chiffre, du droit et du conseil</b> .....	24
3.1. Les métiers du chiffre .....	24
3.2. Les métiers du droit .....	27
3.3. La sélection des relais de croissance .....	29
● <b>Partie IV - Chroniques de lecture</b> .....	30
1. L'expérience-client	
2. Les technologies-clé de l'économie numérique et collaborative	
3. Le <i>design thinking</i>	
4. Les cabinets de conseil en management des organisations	
5. Les rôles de la confiance et des tiers de confiance	
6. La résilience des commissaires aux comptes	

<sup>1</sup> Dossier rédigé par J.-J. PLUCHART (professeur Université Paris I et membre de la CCEF).